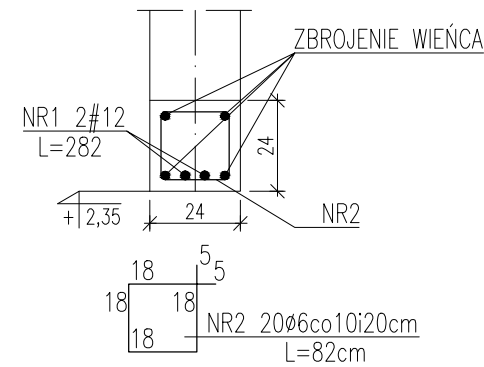
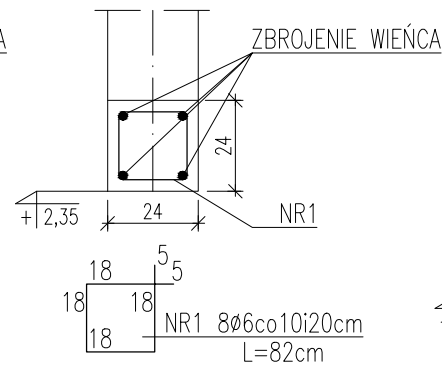


Nadproża
-skala 1:20-

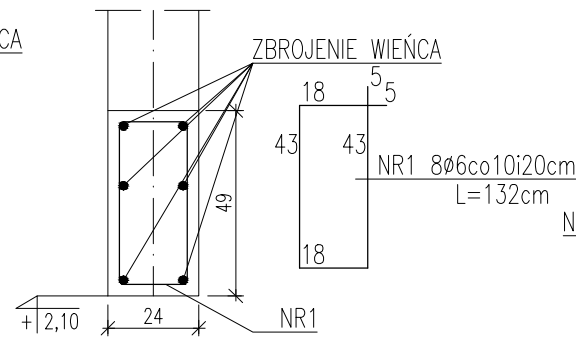
NP1 24x24cm
4szt.



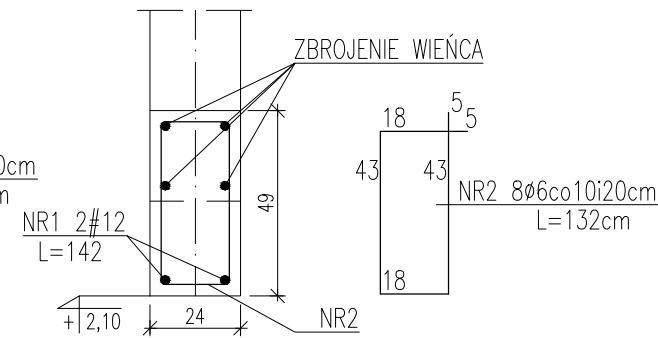
NP2 24x24cm
1szt.



NP3 24x49cm
1szt.



NP4 24x49cm
1szt.



ZESTAWIENIE STALI (NADPROŻA) :

		ŚREDNICA		DŁUGOŚĆ	ILOŚĆ	DŁUGOŚĆ ŁĄCZNA	
						A-IIIIN	A-O
		A-IIIIN	A-O			cm	szt.
NP1	NR1	#12		282	8	22,56	
	NR2		ø6	82	80		65,60
NP2	NR1		ø6	82	8		6,56
NP3	NR1		ø6	132	8		10,56
NP4	NR1	#12		142	2	2,84	
	NR2		ø6	132	8		10,56
DŁUGOŚĆ WG ŚREDNIC [m]						25,40	93,28
MASA 1m PRĘTA [kg\m]						0,888	0,222
MASA WG ŚREDNIC [kg]						22,56	20,71
MASA ŁĄCZNA [kg]							43,27

Beton C20/25 - otulina 5cm
Stal A-IIIN(#) - RB500W
Stal A-0(Ø) - St0S-b

Obiekt:	ROZBUDOWA I MODERNIZACJA BUDYNKU ŚWIETLICY				
Lokalizacja:	SIKORY gm. BIELANY działka nr ewid. 101/1				
Nazwa rysunku:	NADPROŻA				
Faza opracowania:	PROJEKT TECHNICZNY				
Branża:	KONSTRUKCJA				
Projektant:	nr upr.	Podpis:	Sprawdzający:	nr upr.	Podpis:
mgr inż. Piotr Krysiński	MAZ/0080/P00K/10 konstrukcyjno – budowlane				
Skala: 1: 20	Data: 04.2025	Numer rysunku:	K.PT.08		
PROJEKT chroniony prawem autorskim – zgodnie z Ustawą o Prawie Autorskim i prawach pokrewnych Dz.U.24,poz.83 z dn.4.02.1994r. Powielanie całości lub fragmentów bez zgody autora projektu – ZABRONIONE					